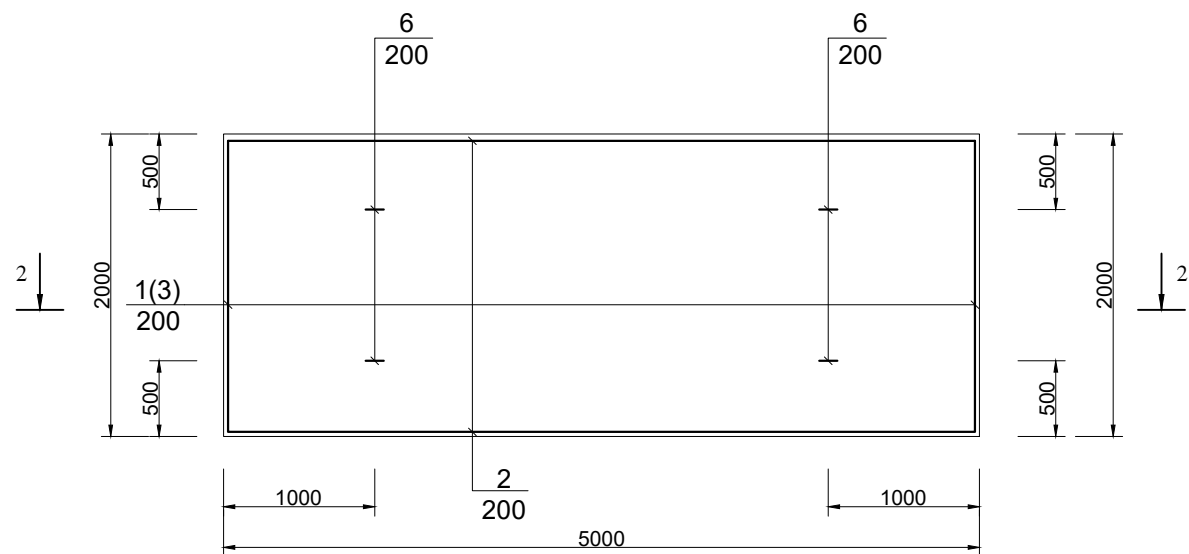


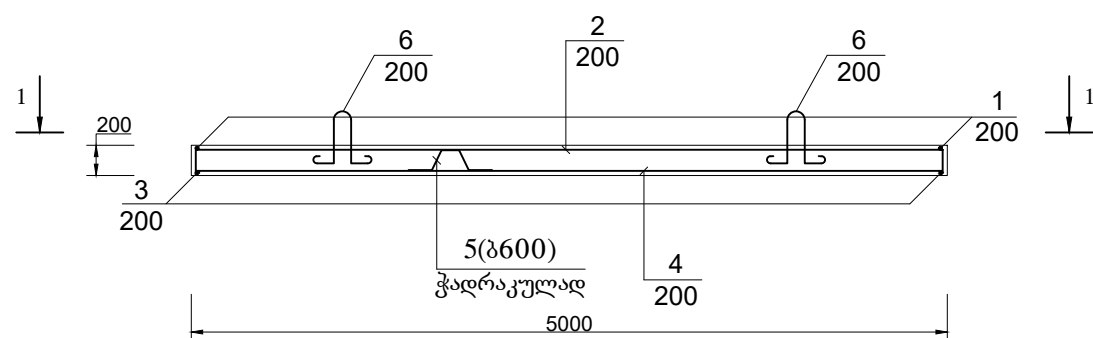
ფილა Π-1  
1-1



სპეციფიკაცია 1 ფილაზე

ფორმ.	ზონა	პოზ.	აღნიშვნა	დასახელება	რაოდ.	შენიშვნა
1	2	3	4	5	6	7
დეტალები						
Ø25 A-III სახ. სტ. 5781-82						
		6		ℓ= 1140	4	17.55 კგ
Ø18 A-III სახ. სტ. 5781-82						
		1		ℓ= 2205	26	114.55 კგ
		2		ℓ= 5280	10	105.49 კგ
		3		ℓ= 1885	26	97.92 კგ
		4		ℓ= 4940	10	98.70 კგ
Ø10 A-III სახ. სტ. 5781-82						
		5		ℓ= 620	40	15.30 კგ
საკვირო მასალა						
ბეტონი B30						
						2.00 მ <sup>3</sup>

2-2




დეტალების უწყისი

პოზ.	ქ ს კ ი ზ ი
1	1885 160 160
2	4940 160 160
3	1885
5	120 170 170 100 100
6	120 350 350 160 160

ფილას ხარვეზის უწყისი

ელემენტის მარკა	არმატურის ნაკეთობანი						ნასატანებელი ნაკეთობანი			საერთო ხარვეზი
	არმატურის კლასი						ნაკლანი			
	A-III						ფ-3			
	GOST 5781-82						GOST 19903-78			
	ჯამი	Ø25	Ø18	Ø10		ჯამი	სულ	სულ	სულ	
	0.00	17.55	416.66	15.30		449.51	449.508		449.508	
სულ	0.00	17.55	416.66	15.3016		449.508	449.508		449.508	
სახვევ მკვეთლზე	0.50 %								2.24754	
ელექტროლი										
ჯამი									451.756	

ინჟინერი	ა.მომინოშვილი			ბპ-16-18		
კონსტრუქტორი	გამბროლაძე					
ტექ. დირექტორი	ქოჩორაძე					
გენ. დირექტორი	მ.მომინოშვილი					
მლ. კალოშას ჩაშვება ბჟჟა კმისს სადაწნეო აუზში						
				სტაღია	ფურც.	ფურცლები
ფილა Π-1				DT	1	1
სამაღობო დაარმატურების ნახაზი ჰრილობი, სპეციფიკაცია მ 1:50				 შპს „ბასიანი 93“ თბილისი 2019წ.		